

Obec Smolinské prišla s požiadavkou na odvedenie dažďových vôd okolo budovy obecného úradu.

V súčasnosti sú dažďové vody odvádzané z asfaltovej komunikácie voľne okolo budovy a časť vôd je vsakovaná na zelenej ploche za budovou. Dažďové vody zo strechy a spevnených plôch vedľa budovy je odvádzaná existujúcim povrchovým žľabom, ktorý je situovaný tesne vedľa susedného rodinného domu. Vzhľadom na žiadosť majiteľa susedného rodinného domu o zrušenie betónového povrchového žľabu sa pristúpilo k odvodu dažďových vôd novým povrchovým žľabom v nespevnenej a spevnenej ploche vedľa obecného úradu.



*Obrázok 1 Existujúci povrchový žľab vedľa susedného RD.*

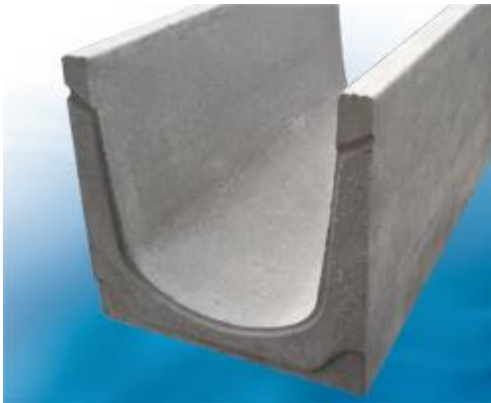
Začiatok nového úseku odvodnenia bude začínať ako napojenie na existujúci povrchový betónový žľab vedľa asfaltovej komunikácie.

Ako nový povrchový žľab bude použitý priekopový žľab NW300 ([http://www.hydrobg.sk/priekopovy\\_zlab\\_300.html](http://www.hydrobg.sk/priekopovy_zlab_300.html)), ktorý bude prekrytý betónovými kockami 500x500x50mm. Prekrytie betónovými kockami bude v nespevnenej časti trasy (park za obecným úradom). Do žľabu bude zaústený odpadovou rúrou aj dažďový zvod nižšej prístavby obecného úradu.



Obrázok 2 Začiatok nového odvodnenia, napojenie na žľab vedľa komunikácie.

V časti trasy so spevnenými plochami – betónový povrch, bude nový žľab prekrytý mriežkovým roštom pre NW300.



Obrázok 4 Priekopový žľab NW300.



Obrázok 3 Mriežkový rošt prejazdne osobným autom.



Obrázok 5 Príklad uloženia žľabu / mriežky.

V časti spevnenej plochy s asfaltom budú uložené betónové rúry hrdlové napr. TBR 30/200. Dĺžka trasy z betónovej rúry je cca 13,5m.



Obrázok 6 Hrdlová rúra,  
integrované gumové tesnenie.

Nový odvod dažďovej vody bude zaústený do pôvodného povrchového žľabu vedľa asphaltovej komunikácie pred obecným úradom.



*Obrázok 7 Existujúci povrchový žľab - miesto zaústenia novej trasy odvodnenia.*

Na konci trasy odvodnenia bude zhotovený betónový nábeh na existujúci žľab.

Na plánovanej trase bolo urobené výškové meranie medzi začiatkom a koncom plánovanej trasy odvodnenia.

Koncový bod napojenia na existujúci žľab je -97,8cm od začiatku trasy, vid'. PD.

